



HOLMSLAND KOMMUNE

Teknisk forvaltning

96 59 59 59

KIRKEVEJ 4

6960 HVIDE SANDE

TELEFON 97-31-13-33

GIRO 4 06 23 29

Svend Mehlsen Pedersen
Engskolevej 36
2730 Herlev

Ekspeditionstid:
Mandag-fredag kl. 10.00-14.00
Torsdag tillige kl. 14.00-16.45

Sagsbehandler
Fjord-Larsen

Deres ref.

Vor ref.

J. nr.

Dato

HFL/am

- 1990

Kendelse vedrørende Holmsborgvej m.fl. af 20.02.1990

Den 24. november 1989 afholdtes møde vedr. istandsættelse, vedligeholdelse og udgiftsfordeling ved Holmsborgvej, Wolle Friks Vej, Jens Jensens Vej, P.Snejkers Vej, Nordlysvej og Ane Kathrines Vej.

Området er opdelt i 2 afsnit A og B, som vist på vedlagte kortbilag.

I afsnit A vedligeholdes vejene af grundejerforeningen, og i afsnit B af ejerne af 22 parceller i området.

Den østvestgående del af P.Snejkers Vej er opdelt i 2 parallelle veje med midterrabat.

Hensigten med mødet var at få en fælles vejvedligeholdelsesordning for område A og B, efter at vejene forud istandsættes til samme standard.

Der var på mødet enighed om, at følgende forslag skulle bringes til kendskab for lodsejerne i område B, før kommunen afsiger kendelse efter privatvejslovens bestemmelser.

Den sydlige af dobbeltvejen P.Snejkers Vej nedlægges, og den nordlige flyttes ca. 1,5 m mod syd og vil herefter være fællesvej for områderne A og B.

Iflg. overslag modtaget den 19.1.1990 udgør udgifterne hertil kr. 5.490,00 incl. moms og de to områder afholder hver halvdelen af denne udgift.

De 3 blinde veje i område B istandsættes med 15 cm grusbelægning i 2,5 m bredde, og udgifterne hertil andrager kr. 32.574,00 incl. moms, til fordeling mellem parcellerne i område B.

Kommunalbestyrelsen vedtog på mødet den 20. februar 1990 at afsige kendelse om vejistandsættelse af vejene og fordeling af udgifterne hertil i overensstemmelse med foranstående forslag.

Vejarbejdet forestås af Holmsborgvejens grundejerforening, og skal være afsluttet inden den 1.7.1990.

Udgifterne til fremtidig vejvedligeholdelse fordeles med ens parter til samtlige parceller i området, idet dog Holmsborgvejren pålignes 5 parter.

Grundejerforeningen forestår vejvedligeholdelsen og ligeledes anlæg af nye veje i området. For hver parcel der udstykkes betales et anlægsbidrag på kr. 5.500,00.

I forbindelse med fremsendelse af forslag til vejistandsættelse og udgiftsfordeling til lodsejerne i område B fremkom 2 indsigelser. En indsigelse fra ejeren af matr.nr. 23^{av} afvises.

En indsigelse fra ejeren af matr.nr. 23^ø tages til følge, idet pågældende ejendom har direkte adgang til hovedlandevejen, og skal derfor ikke deltage i udgifter til vejistandsættelse, men derimod i fremtidig vejvedligeholdelse.


Kommunens vejkendelse af 3.november 1967 er hermed annulleret.

Opmærksomheden henledes på at afgørelse som forannævnte efter §15-20 i privatvejsloven (lovbekendtgørelse nr. 370 af 6.8.85) ikke kan pålægges til anden myndighed, medmindre det drejer sig om retlige spørgsmål.

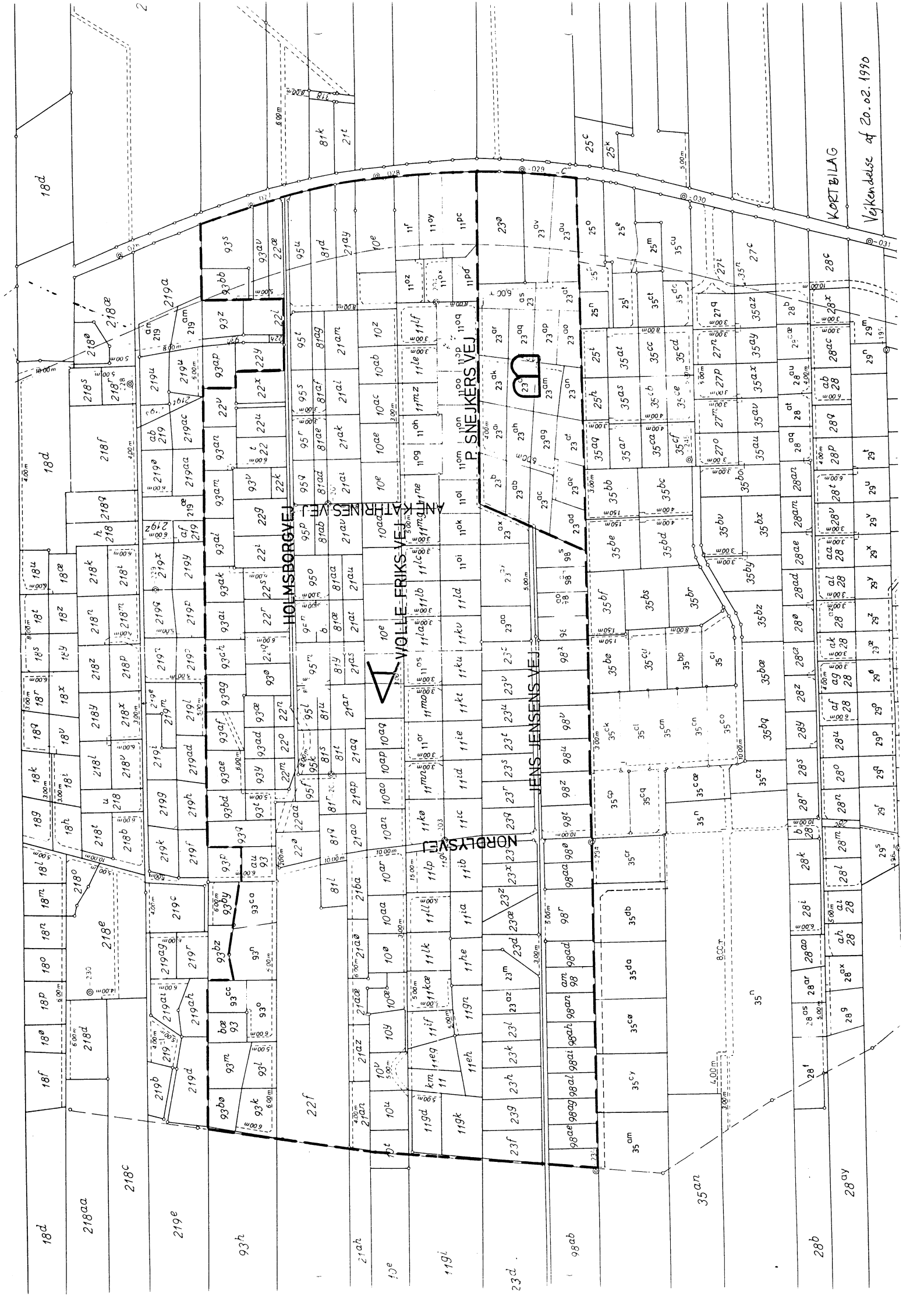
Ministeriet for off. arbejder afgør klager over administration af privatvejsloven.

Med venlig hilsen

p.k.v.


Hans Thomsen


H. Fjord-Larsen



18d
218aa
218c
218d
218e
218f
218g
218h
218i
218j
218k
218l
218m
218n
218o
218p
218q
218r
218s
218t
218u
218v
218w
218x
218y
218z
219a
219b
219c
219d
219e
219f
219g
219h
219i
219j
219k
219l
219m
219n
219o
219p
219q
219r
219s
219t
219u
219v
219w
219x
219y
219z
93h
93i
93j
93k
93l
93m
93n
93o
93p
93q
93r
93s
93t
93u
93v
93w
93x
93y
93z
22a
22b
22c
22d
22e
22f
22g
22h
22i
22j
22k
22l
22m
22n
22o
22p
22q
22r
22s
22t
22u
22v
22w
22x
22y
22z
81a
81b
81c
81d
81e
81f
81g
81h
81i
81j
81k
81l
81m
81n
81o
81p
81q
81r
81s
81t
81u
81v
81w
81x
81y
81z
10a
10b
10c
10d
10e
10f
10g
10h
10i
10j
10k
10l
10m
10n
10o
10p
10q
10r
10s
10t
10u
10v
10w
10x
10y
10z
11a
11b
11c
11d
11e
11f
11g
11h
11i
11j
11k
11l
11m
11n
11o
11p
11q
11r
11s
11t
11u
11v
11w
11x
11y
11z
23a
23b
23c
23d
23e
23f
23g
23h
23i
23j
23k
23l
23m
23n
23o
23p
23q
23r
23s
23t
23u
23v
23w
23x
23y
23z
25a
25b
25c
25d
25e
25f
25g
25h
25i
25j
25k
25l
25m
25n
25o
25p
25q
25r
25s
25t
25u
25v
25w
25x
25y
25z
27a
27b
27c
27d
27e
27f
27g
27h
27i
27j
27k
27l
27m
27n
27o
27p
27q
27r
27s
27t
27u
27v
27w
27x
27y
27z
28a
28b
28c
28d
28e
28f
28g
28h
28i
28j
28k
28l
28m
28n
28o
28p
28q
28r
28s
28t
28u
28v
28w
28x
28y
28z
29a
29b
29c
29d
29e
29f
29g
29h
29i
29j
29k
29l
29m
29n
29o
29p
29q
29r
29s
29t
29u
29v
29w
29x
29y
29z
35a
35b
35c
35d
35e
35f
35g
35h
35i
35j
35k
35l
35m
35n
35o
35p
35q
35r
35s
35t
35u
35v
35w
35x
35y
35z
28aa
28ab
28ac
28ad
28ae
28af
28ag
28ah
28ai
28aj
28ak
28al
28am
28an
28ao
28ap
28aq
28ar
28as
28at
28au
28av
28aw
28ax
28ay
28az
29aa
29ab
29ac
29ad
29ae
29af
29ag
29ah
29ai
29aj
29ak
29al
29am
29an
29ao
29ap
29aq
29ar
29as
29at
29au
29av
29aw
29ax
29ay
29az

KART BILAG
Vejkendelse af 20.02.1970