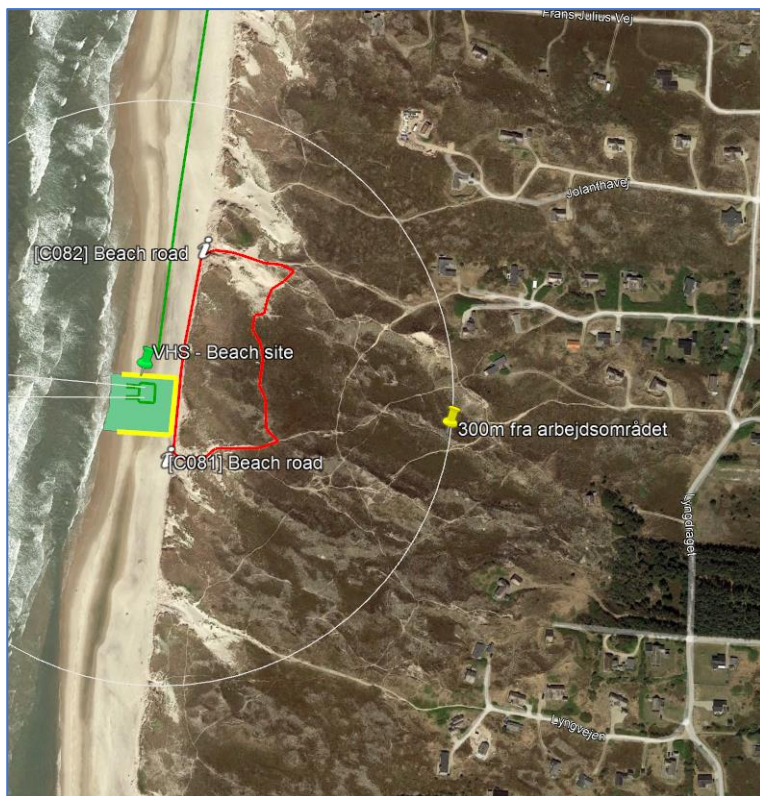


# Spuns isætning på stranden

Spunsen vil blive vibreret ned, da det er den mindst støjende metode.  
Totalt ca. 140 stk. spuns skal isættes.

Til alle naboer til arbejdspladsen på stranden.



Figur 1: Grønt område på stranden er der hvor kablerne skal landes.  
Rødt strek angiver afspærring af klitterne for at beskytte disse.

DK Maritime har fået til opgave at hjælpe med at få 2 stk. eksportkabler fra hav vindmølleparken Vesterhav Syd, trukket i land og få dem forbundet til landkablerne der allerede er ført til stranden.

Arbejdet på stranden vil foregå i perioden:  
Fra: 11 april 2023  
Til: 2 juni 2023  
Arbejdstid: 07:00 til 18:00

Isætning af spuns vil foregå i perioden:  
Fra: 11 april 2023  
Til: 21 april 2023  
Det er i denne periode der kan forekomme støj.

Arbejdstid med isætning af spuns:  
Hverdag: kl. 07:00 til kl. 21:00  
Weekend: kl. 09:00 til kl. 15:00  
Aften og weekend arbejde vil kun blive aktuelt hvis det er absolut nødvendigt.

Første kabellanding er planlagt til 22 april



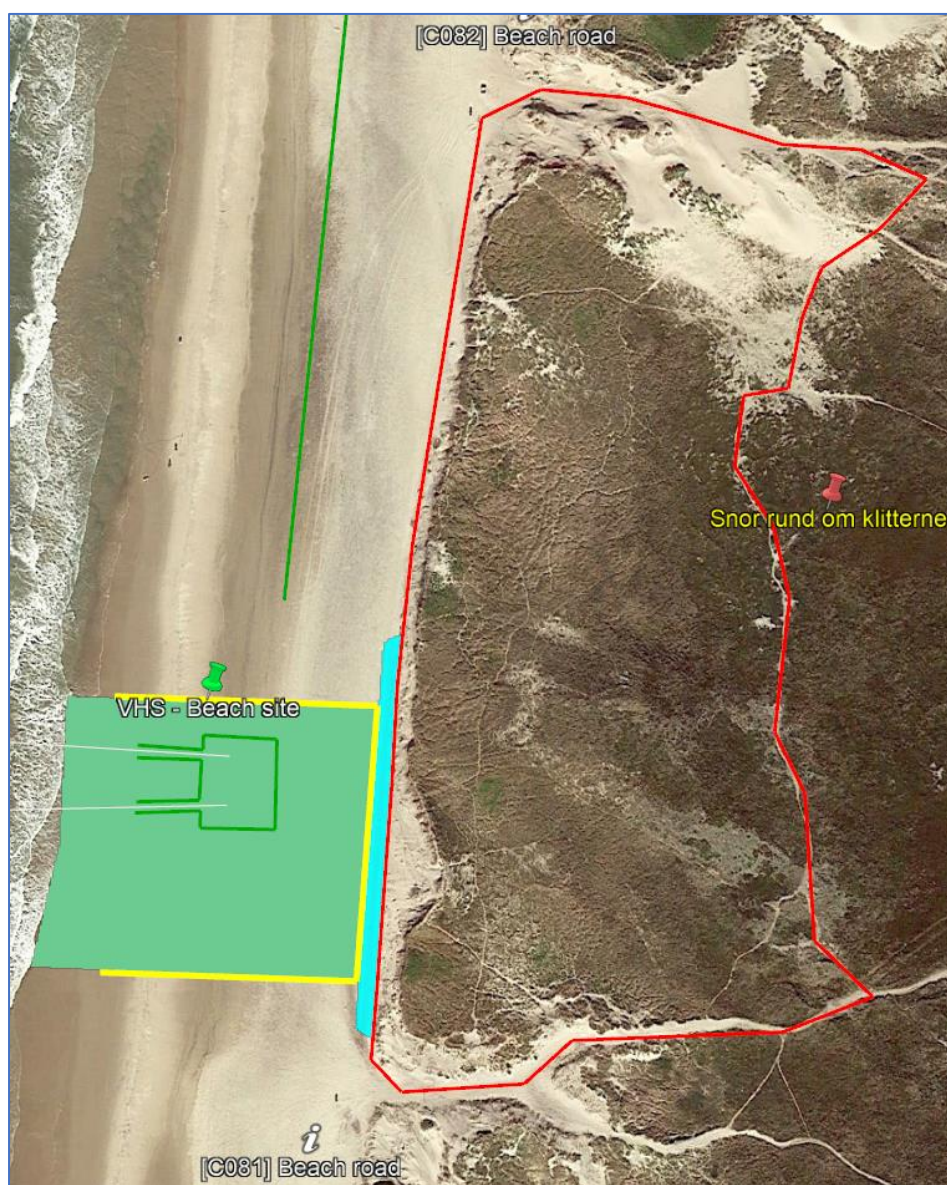
Figur 2: Eksempel på hvordan arbejdsområdet på stranden vil se ud den dag kablet skal landes. Ploven der skal nedgrave, kablet i 4 meters dybde ses i vandkanten. Kabelskibet ligger ca. 600m fra kysten



Case: 2065 – Asso – VHP Cable landing  
Date: 4. april 2023  
By: Bjarne Lindquist

### Planen er:

- 11 april Opmåling af arbejdspladsen på stranden.  
Udstyr og spunsjern bringes til stranden. Isætning af spuns begynder.
- 12 april Isætning af spuns fortsætter.
- 17 april Gravkøer begynder at fjerne sand fra udgravningen.
- 22 april Kabel skibet ankommer og 1st. kabel trækkes i land.
- 29 april 2nd. kabel trækkes i land. Og kablet begraves i sandet.
- 10 maj Landkabler og søkabler monteres, forbindes og sikres mod vandindtrængen.
- 23 maj Udgravning fyldes med sand, spunsjern fjernes, udstyr fjernes, oprydning på stranden
- 2 juni Projektet er afsluttet.



### Passage af området.

Arbejdsområdet kan passeres langs klitfoden, her er der etableret en 4 meter bred zone som kan benyttes af fodgænger. (blåt område på figur 3).

### Øst om klitterne

Når der er arbejde der kan være til fare for fodgænger og tilskuere, så vil passagen være lukket, og fodgænger vil blive ledt øst om klitterne hvor de kan følge stien langs med snoren der afgrænser området ind imod klitterne. (Rødt område). Det er især arbejde med isætning af spunsjern og under selve udgravningen hvor dette vil være tilfældet.

### Skiltning

Info-tavler vil fortælle om projektet.

Skilt langs snoren rundt om klitterne vil venligst anmode om at undgå at færdes i klitområdet mens arbejdet står på.

Figur 3: Grønt område er arbejdspladsen på stranden. Blåt område angiver en 4 meter bred fodgænger passage. Rød streg er en snor rundt om klitområdet, formålet er at beskytte klitterne mod nedslidning mens arbejdet står på.